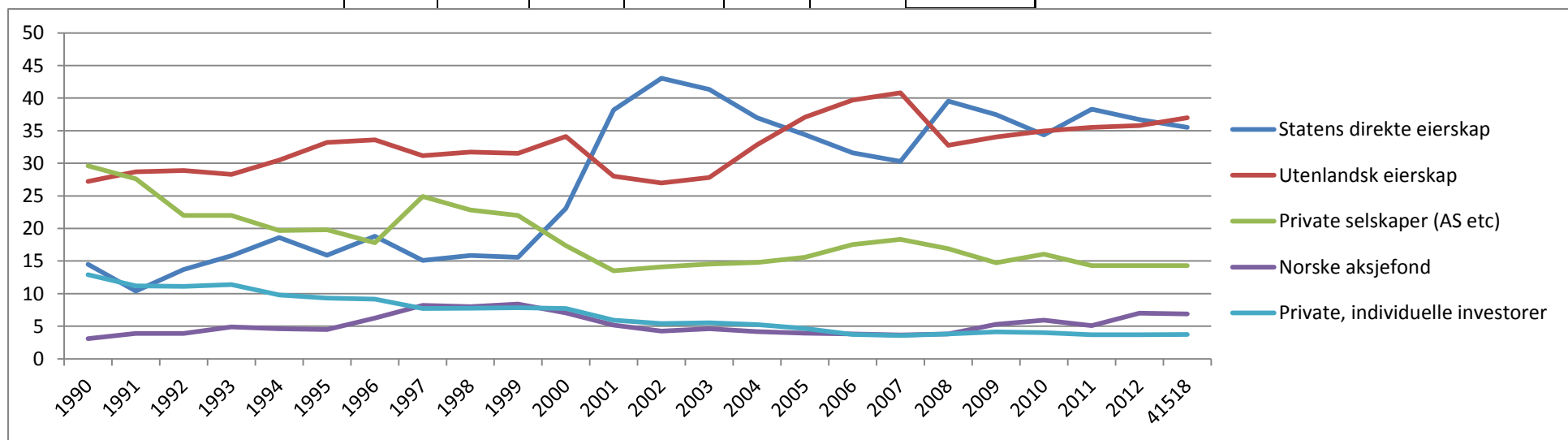
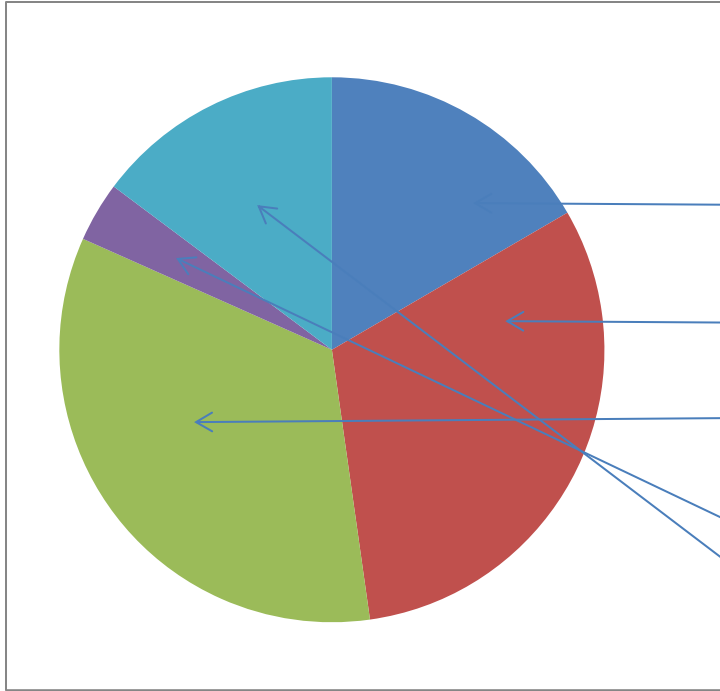


Oversikten viser eierandelsutviklingen for hovedeiergrupperingene på Oslo Børs fra 1990 frem til siste kvartal 2013. Statens eierandel har mer enn doblet seg i perioden, med en topp i 2002 kort tid etter at både Telenor og Statoil ble notert. Dette falt sammen med det sterke fallet i aksjemarkedet etter IT-boblen i 2000. Utlandinger har i perioden aldri hatt en lavere eierandel enn 27 %, og er nå største eiergruppering. Eierandelen til private enkeltinvestorer har falt med vel 70 % i perioden, mens aksjefond har mer enn doblet seg. Verdien til private enkeltinvestorer har imidlertid aldri vært større enn i dag, ca 71,5 milliarder.

	1990	1991	1992	1993	1994	1995	1996	1997	1998	1999	2000	2001	2002	2003	2004
Statens direkte eierskap	14,5	10,4	13,7	15,8	18,6	15,9	18,8	15,1	15,9	15,6	23,1	38,2	43,1	41,3	37,0
Utenlandsk eierskap	27,2	28,7	28,9	28,3	30,5	33,2	33,6	31,2	31,7	31,5	34,1	28,0	27,0	27,8	32,8
Private selskaper (AS etc)	29,6	27,6	22,0	22,0	19,7	19,8	17,8	24,9	22,9	22,0	17,4	13,5	14,1	14,5	14,8
Norske aksjefond	3,1	3,9	3,9	4,9	4,6	4,5	6,3	8,2	8,0	8,4	7,1	5,2	4,2	4,6	4,2
Private, individuelle investorer	12,9	11,2	11,1	11,4	9,8	9,3	9,2	7,7	7,8	7,8	7,7	5,9	5,4	5,5	5,3

2005	2006	2007	2008	2009	2010	2011	2012	sep.13
34,4	31,6	30,29	39,54	37,48	34,34	38,30	36,70	35,5
37,1	39,7	40,8	32,8	34,0	34,9	35,5	35,8	36,97
15,6	17,5	18,3	16,9	14,7	16,1	14,3	14,3	14,30
3,9	3,8	3,6	3,8	5,3	5,9	5,1	7,0	6,90
4,7	3,7	3,6	3,8	4,1	4,0	3,7	3,7	3,75





**1990**

**14,5 Statens direkte eierskap**

**27,2 Utenlandsk eierskap**

**29,6 Private selskaper (AS etc)**

**3,1 Norske aksjefond**

**12,9 Private, individuelle  
investorer**

**Eierstruktur på Oslo Børs  
3Q/2013**

35,5 % Statens direkte eierskap

26,7 % Utlendinger, 14,3 % Private selskap

6,9 % Norske aksjefond, 3,75 Private, individuelle

